



СОГЛАСОВАННО:

Исполнитель СО АНМО СК
Лимановой
«09» января 2024 г.



УТВЕРЖДАЮ
Директор МБОУ СОШ № 1
В.В.Корякин
«09» октября 2024 г.

ПАСПОРТ
доступности объекта социальной инфраструктуры
муниципального бюджетного общеобразовательного учреждения
«Средняя общеобразовательная школа № 1»

1. Общие сведения об объекте

1.1. Наименование (вид) объекта Муниципальное бюджетное общеобразовательное учреждение «Средняя общеобразовательная школа № 1»

1.2. Адрес объекта 356884, Российская Федерация, Ставропольский край, г.Нефтекумск, ул. Анны Шилиной, 3

1.3. Сведения о размещении объекта:

- отдельно стоящее здание 2 этажей, 5011,5 кв.м

- часть здания _____ этажей (или на _____ этаже), _____ кв.м

- наличие прилегающего земельного участка (да, нет); да, 15604,46 кв.м

1.4. Год постройки здания 1977, последнего капитального ремонта нет

1.5. Дата предстоящих плановых ремонтных работ:

текущего 2021, капитального нет

сведения об организации, расположенной на объекте

1.6. Название организации (учреждения) Муниципальное бюджетное общеобразовательное учреждение «Средняя общеобразовательная школа № 1»

(полное юридическое наименование – согласно Уставу, краткое наименование)

1.7. Юридический адрес организации (учреждения) 356884, Российская Федерация, Ставропольский край, город Нефтекумск, ул.Анны Шилиной, 3

1.8. Основание для пользования объектом (оперативное управление, аренда, собственность) оперативное управление

1.9. Форма собственности (государственная, негосударственная) государственная

1.10. Территориальная принадлежность (федеральная, региональная, муниципальная) муниципальная

1.11. Вышестоящая организация отдел образования администрации Нефтекумского городского округа Ставропольского края

1.12. Адрес вышестоящей организации, другие координаты 356884, РФ, Ставропольский край, Нефтекумский район, г. Нефтекумск, микрорайон 2, дом 11.

2. Характеристика деятельности организации на объекте
(по обслуживанию населения)

2.1. Сфера деятельности образование

(здравоохранение, образование, социальная защита, физическая культура и спорт, культура, связь и информация, транспорт, жилой фонд, потребительский рынок и сфера услуг, другое)

2.2. Виды оказываемых услуг

Реализует основные общеобразовательные программы:

- образовательная программа начального общего образования;

- образовательная программа основного общего образования;

- образовательная программа среднего общего образования.

Реализует дополнительные общеобразовательные программы:

- дополнительное образование детей и взрослых.

2.3. Форма оказания услуг: на объекте; на дому; дистанционно

(на объекте, с длительным пребыванием, в т.ч. проживанием, на дому, дистанционно)

2.4. Категории обслуживаемого населения по возрасту: (дети, взрослые трудоспособного возраста, пожилые; все возрастные категории): дети в возрасте от 5 до 18 лет

2.5. Категории обслуживаемых инвалидов: инвалиды, передвигающиеся на коляске, инвалиды с нарушениями опорно-двигательного аппарата; нарушениями зрения, нарушениями слуха, нарушениями умственного развития: инвалиды с нарушениями опорно-двигательного аппарата, нарушениями умственного развития.

2.6. Плановая мощность: посещаемость (количество обслуживаемых в день), вместимость, пропускная способность 644 места

2.7. Участие в исполнении ИПРА инвалида, ребенка-инвалида (да, нет) да

3. Состояние доступности объекта

3.1 Путь следования к объекту пассажирским транспортом маршрутное такси № 4, № 3 до остановки Камыш-Бурунская почта.

(описать маршрут движения с использованием пассажирского транспорта)

Наличие адаптированного пассажирского транспорта к объекту нет

3.2 Путь к объекту от ближайшей остановки пассажирского транспорта:

3.2.1. расстояние до объекта от остановки транспорта 700 м

3.2.2. время движения (пешком) 10 мин

3.2.3. наличие выделенного от проезжей части пешеходного пути (да, нет) да

3.2.4. Перекрестки: нерегулируемые; регулируемые, со звуковой сигнализацией, таймером; нерегулируемые.

3.2.5. Информация на пути следования к объекту: акустическая, тактильная, визуальная; нет

3.2.6. Перепады высоты на пути: нет

Их обустройство для инвалидов на коляске: нет.

3.3. Организация доступности объекта для инвалидов – форма обслуживания *

№	Категория инвалидов (вид нарушения)	Вариант организации доступности объекта (формы обслуживания)*
	Все категории инвалидов и МГН	Б
1	<i>в том числе инвалиды:</i>	
2	передвигающиеся на креслах-колясках	Б
3	с нарушениями опорно-двигательного аппарата	Б
4	с нарушениями зрения	Б
5	с нарушениями слуха	Б
6	с нарушениями умственного развития	Б

* - указывается один из вариантов: «А», «Б», «ДУ», «ВНД»

3.4 Состояние доступности основных структурно-функциональных зон

№	Основные структурно-функциональные зоны	Состояние доступности, в том числе для основных категорий инвалидов**
1	Территория, прилегающая к зданию (участок)	ДЧ-И
2	Вход (входы) в здание	ДЧ-И
3	Путь (пути) движения внутри здания (в т.ч. пути эвакуации)	ДЧ-И
4	Зона целевого назначения здания (целевого посещения объекта)	ДЧ-И
5	Санитарно-гигиенические помещения	ДЧ-И
6	Система информации и связи (на всех зонах)	ДЧ-И (К, О, У, Г)
7	Пути движения к объекту (от остановки транспорта)	ДЧ-И

** Указывается:

ДП-В - доступно полностью всем; ДП-И (К, О, С, Г, У) – доступно полностью избирательно (указать категории инвалидов); ДЧ-В - доступно частично всем; ДЧ-И (К, О, С, Г, У) – доступно частично избирательно (указать категории инвалидов); ДУ - доступно условно, ВНД – временно недоступно

3.5. Итоговое заключение о состоянии доступности объекта: **МБОУ СОШ № 1 доступно полностью всем ДП-В кроме санитарно-гигиенических помещений ДЧ-В и систем информации и связи (на всех зонах) ДЧ-И (К, О, У).**

4. Управленческое решение

4.1. Рекомендации по адаптации основных структурных элементов объекта

№	Основные структурно-функциональные зоны объекта	Рекомендации по адаптации объекта (вид работы)*
1	Территория, прилегающая к зданию (участок)	не нуждается
2	Вход (входы) в здание	не нуждается
3	Путь (пути) движения внутри здания (в т.ч. пути эвакуации)	не нуждается
4	Зона целевого назначения здания (целевого посещения объекта)	не нуждается
5	Санитарно-гигиенические помещения	обустройство санитарно-гигиенического помещения
6	Система информации на объекте (на всех зонах)	ремонт (текущий)
7	Пути движения к объекту (от остановки транспорта)	не нуждается

*- указывается один из вариантов (видов работ): не нуждается; ремонт (текущий, капитальный); индивидуальное решение с ТСР; технические решения невозможны – организация альтернативной формы обслуживания

4.2. Период проведения работ **При наличии финансовых средств** в рамках исполнения

(указывается наименование документа: программы, плана)

4.3. Ожидаемый результат (по состоянию доступности) после выполнения работ по адаптации **Доступность территории для всех групп инвалидов ДП-В**

Оценка результата исполнения программы, плана (по состоянию доступности)

4.4. Для принятия решения **требуется**, не требуется (нужное подчеркнуть):

Согласование **требуется финансирование**

Имеется заключение уполномоченной организации о состоянии доступности объекта

(наименование документа и выдавшей его организации, дата), прилагается

4.5. Информация размещена (обновлена) на Карте доступности субъекта РФ дата с **15 января 2018** года <http://dsreda.stavregion.ru/>

5. Особые отметки

Паспорт сформирован на основании:

1. Анкета (информация об объекте социальной инфраструктуры) к паспорту доступности ОСИ от «09» января 2024 г.,
2. Акта обследования объекта №1 от «09» января 2024 г.



УТВЕРЖДАЮ
Директор МБОУ СОШ № 1
В.В.Корякин
«09» января 2024 г.

**Анкета
(информация об объекте социальной инфраструктуры)
к паспорту доступности ОСИ**

1. Общие сведения об объекте

1.1. Наименование (вид) объекта Муниципальное бюджетное общеобразовательное учреждение «Средняя общеобразовательная школа № 1»

1.2. Адрес объекта 356884, Российская Федерация, Ставропольский край, город Нефтекумск, ул. Анны Шилиной, 3

1.3. Сведения о размещении объекта:

- отдельно стоящее здание 2 этажей, 5011,5 кв. м

- часть здания _____ этажей (или на _____ этаже), _____ кв. м

- наличие прилегающего земельного участка (да, нет); да, 15604,46 кв. м

1.4. Год постройки здания 1977, последнего капитального ремонта нет

1.5. Дата предстоящих плановых ремонтных работ:

текущего 2024, капитального нет сведения об организации, расположенной на объекте

Сведения об организации, расположенной на объекте

1.6. Название организации (учреждения) Муниципальное бюджетное общеобразовательное учреждение «Средняя общеобразовательная школа № 1»

(полное юридическое наименование – согласно Уставу, краткое наименование)

1.7. Юридический адрес организации (учреждения) 356884, Российская Федерация, Ставропольский край, город Нефтекумск, ул. Анны Шилиной, 3, адрес электронной почты nssh-1@mail.ru

1.8. Основание для пользования объектом (оперативное управление, аренда, собственность) оперативное управление

1.9. Форма собственности (государственная, негосударственная) государственная

1.10. Территориальная принадлежность (федеральная, региональная, муниципальная) муниципальная

1.11. Вышестоящая организация отдел образования администрации Нефтекумского городского округа Ставропольского края

1.12. Адрес вышестоящей организации, другие координаты 356884, РФ, Ставропольский край, г. Нефтекумск, ул. Анны Шилиной, 3.

2. Характеристика деятельности организации на объекте

2.1. Сфера деятельности образование
(здравоохранение, образование, социальная защита, физическая культура и спорт, культура, связь и информация, транспорт, жилой фонд, потребительский рынок и сфера услуг, другое)

2.2. Виды оказываемых услуг:

Реализует основные общеобразовательные программы:

- образовательная программа начального общего образования;

- образовательная программа основного общего образования;

- образовательная программа среднего общего образования.

Реализует дополнительные общеобразовательные программы:

- дополнительное образование детей и взрослых.

2.3. Форма оказания услуг: на объекте, на дому, дистанционно

(на объекте, с длительным пребыванием, в т.ч. проживанием, на дому, дистанционно)

2.4. Категории обслуживаемого населения по возрасту: (дети, взрослые трудоспособного возраста, пожилые; все возрастные категории): дети в возрасте от 5 до 18 лет

2.5. Категории обслуживаемых инвалидов: инвалиды, передвигающиеся на коляске, инвалиды с нарушениями опорно-двигательного аппарата; нарушениями зрения, нарушениями слуха, нарушениями умственного развития: инвалиды с нарушениями опорно-двигательного аппарата, нарушениями умственного развития.

2.6. Плановая мощность: посещаемость (количество обслуживаемых в день), вместимость, пропускная способность 644

2.7. Участие в исполнении ИПР инвалида, ребенка-инвалида (да, нет) да

3. Состояние доступности объекта для инвалидов и других маломобильных групп населения (МГН)

3.1 Путь следования к объекту пассажирским транспортом маршрутное такси № 4, № 3 до остановки Камыш-Бурунская почта.

(описать маршрут движения с использованием пассажирского транспорта)

наличие адаптированного пассажирского транспорта к объекту нет

3.2 Путь к объекту от ближайшей остановки пассажирского транспорта:

3.2.1. расстояние до объекта от остановки транспорта 700 м

3.2.2. время движения (пешком) 10 мин

3.2.3. наличие выделенного от проезжей части пешеходного пути (да, нет) да

3.2.4. Перекрестки: нерегулируемые; регулируемые, со звуковой сигнализацией, таймером; нет

3.2.5. Информация на пути следования к объекту: акустическая, тактильная, визуальная; нет

3.2.6. Перепады высоты на пути: нет

Их обустройство для инвалидов на коляске: нет

3.3. Вариант организации доступности объекта (формы обслуживания)*

с учетом СП 35-101-2001

№	Категория инвалидов (вид нарушения)	Вариант организации доступности объекта
1	Все категории инвалидов и МГН <i>в том числе инвалиды:</i>	Б
2	передвигающиеся на креслах-колясках	Б
3	с нарушениями опорно-двигательного аппарата	Б
4	с нарушениями зрения	Б
5	с нарушениями слуха	Б
6	с нарушениями умственного развития	Б

* - указывается один из вариантов: «А», «Б», «ДУ», «ВНД»

4. Управленческое решение (предложения по адаптации основных структурных элементов объекта)

№	Основные структурно-функциональные зоны объекта	Рекомендации по адаптации объекта (вид работы)*
1	Территория, прилегающая к зданию (участок)	не нуждается
2	Вход (входы) в здание	не нуждается
3	Путь (пути) движения внутри здания (в т.ч. пути эвакуации)	не нуждается
4	Зона целевого назначения (целевого посещения объекта)	не нуждается
5	Санитарно-гигиенические помещения	обустройство санитарно-гигиенического помещения
6	Система информации на объекте (на всех зонах)	ремонт (текущий)
7	Пути движения к объекту (от остановки транспорта)	не нуждается
8	Все зоны и участки	не нуждается

* - указывается один из вариантов (видов работ): не нуждается; ремонт (текущий, капитальный); индивидуальное решение с ТСР; технические решения невозможны – организация альтернативной формы обслуживания

Размещение информации на Карте доступности субъекта РФ согласовано
<http://dsreda.stavregion.ru/> дата с 15 января 2018 года, изменения внесены 28 декабря 2023 года.

Корякин Владимир Валентинович, директор МБОУ СОШ № 1, 8(86558) 2-29-86

(подпись, Ф.И.О., должность; координаты для связи уполномоченного представителя объекта)



**Акт обследования
объекта социальной инфраструктуры
к паспорту доступности ОСИ № 1**

Ставропольский край, город Нефтекумск

«09» января 2024 г.

(наименование территориального образования субъекта РФ)

1. Общие сведения об объекте

- 1.1. Наименование (вид) объекта **Муниципальное бюджетное общеобразовательное учреждение «Средняя общеобразовательная школа № 1»**
- 1.2. Адрес объекта **356884, Российская Федерация, Ставропольский край, г. Нефтекумск, ул. Анны Шилиной, 3**
- 1.3. Сведения о размещении объекта:
 - отдельно стоящее здание **2** этажей, **5011,5** кв.м
 - часть здания _____ этажей (или на _____ этаже), _____ кв.м
 - наличие прилегающего земельного участка (да, нет); **да, 15604,46** кв.м
- 1.4. Год постройки здания **1977**, последнего капитального ремонта *капитального* **нет**
- 1.5. Дата предстоящих плановых ремонтных работ: *текущего* **2024**, *капитального* **нет**
- 1.6. Название организации (учреждения), (полное юридическое наименование – согласно Уставу, краткое наименование) **Муниципальное бюджетное общеобразовательное учреждение «Средняя общеобразовательная школа № 1», МБОУ СОШ № 1**
- 1.7. Юридический адрес организации (учреждения) **356884, Российская Федерация, Ставропольский край, г. Нефтекумск, ул. Анны Шилиной, 3, адрес электронной почты nssh-1@mail.ru**

2. Характеристика деятельности организации на объекте

- 2.1. Сфера деятельности **образование**
 (здравоохранение, образование, социальная защита, физическая культура и спорт, культура, связь и информация, транспорт, жилой фонд, потребительский рынок и сфера услуг, другое)
- 2.2. Виды оказываемых услуг
Реализует основные общеобразовательные программы:
 - **образовательная программа начального общего образования;**
 - **образовательная программа основного общего образования;**
 - **образовательная программа среднего общего образования.**
Реализует дополнительные общеобразовательные программы:
 - **дополнительное образование детей и взрослых.**
- 2.3. Форма оказания услуг: **на объекте, на дому, дистанционно**
 (на объекте, с длительным пребыванием, в т.ч. проживанием, на дому, дистанционно)
- 2.4. Категории обслуживаемого населения по возрасту: (дети, взрослые трудоспособного возраста, пожилые; все возрастные категории): **дети в возрасте от 5 до 18 лет**
- 2.5. Категории обслуживаемых инвалидов: инвалиды, передвигающиеся на коляске, инвалиды с нарушениями опорно-двигательного аппарата; нарушениями зрения, нарушениями слуха, нарушениями умственного развития: **инвалиды с нарушениями опорно-двигательного аппарата, нарушениями умственного развития.**
- 2.6. Плановая мощность: посещаемость (количество обслуживаемых в день), вместимость, пропускная способность **644 места**
- 2.7. Участие в исполнении ИПР инвалида, ребенка-инвалида (да, нет) **да**

3. Состояние доступности объекта

3.1 Путь следования к объекту пассажирским транспортом маршрутное такси №3, №4 до остановки Камыш-Бурунская почта

(описать маршрут движения с использованием пассажирского транспорта)

наличие адаптированного пассажирского транспорта к объекту нет

3.2 Путь к объекту от ближайшей остановки пассажирского транспорта:

3.2.1. расстояние до объекта от остановки транспорта 700 м

3.2.2. время движения (пешком) 10 мин

3.2.3. наличие выделенного от проезжей части пешеходного пути (да, нет) да,

3.2.4. Перекрестки: нерегулируемые; регулируемые, со звуковой сигнализацией, таймером; нет

3.2.5. Информация на пути следования к объекту: акустическая, тактильная, визуальная; нет

3.2.6. Перепады высоты на пути: нет

Их обустройство для инвалидов на коляске: нет

3.3. Организация доступности объекта для инвалидов – форма обслуживания

№	Категория инвалидов (вид нарушения)	Вариант организации доступности объекта
1	Все категории инвалидов и МГН <i>в том числе инвалиды:</i>	Б
2	передвигающиеся на креслах-колясках	Б
3	с нарушениями опорно-двигательного аппарата	Б
4	с нарушениями зрения	Б
5	с нарушениями слуха	Б
6	с нарушениями умственного развития	Б

* - указывается один из вариантов: «А», «Б», «ДУ», «ВНД»

3.4 Состояние доступности основных структурно-функциональных зон

№ п/п	Основные структурно-функциональные зоны	Состояние доступности, в том числе для основных категорий инвалидов**	Приложение	
			№ на плане	№ фото
1	Территория, прилегающая к зданию (участок)	ДЧ-И		
2	Вход (входы) в здание	ДЧ-И		
3	Путь (пути) движения внутри здания (в т.ч. пути эвакуации)	ДЧ-И		
4	Зона целевого назначения здания (целевого посещения объекта)	ДЧ-И		
5	Санитарно-гигиенические помещения	ДЧ-И		
6	Система информации и связи (на всех зонах)	ДЧ-И (К, О, У, Г)		
7	Пути движения к объекту (от остановки транспорта)	ДЧ-И		

** Указывается: ДП-В - доступно полностью всем; ДП-И (К, О, С, Г, У) – доступно полностью избирательно (указать категории инвалидов); ДЧ-В - доступно частично всем; ДЧ-И (К, О, С, Г, У) – доступно частично избирательно (указать категории инвалидов); ДУ - доступно условно, ВНД - недоступно

3.5. Итоговое заключение о состоянии доступности объекта: **МБОУ СОШ № 1 доступно полностью всем ДП-В кроме санитарно-гигиенических помещений ДЧ-В и систем информации и связи (на всех зонах) ДЧ-И (К, О, У).**

4. Управленческое решение (проект)

4.1. Рекомендации по адаптации основных структурных элементов объекта:

№	Основные структурно-функциональные зоны объекта	Рекомендации по адаптации объекта (вид работы)*
1	Территория, прилегающая к зданию (участок)	не нуждается
2	Вход (входы) в здание	не нуждается
3	Путь (пути) движения внутри здания (в т.ч. пути эвакуации)	не нуждается
4	Зона целевого назначения здания (целевого посещения объекта)	не нуждается

5	Санитарно-гигиенические помещения	обустройство санитарно-гигиенического помещения
6	Система информации на объекте (на всех зонах)	ремонт (текущий)
7	Пути движения к объекту (от остановки транспорта)	не нуждается
8.	Все зоны и участки	не нуждается

*- указывается один из вариантов (видов работ): не нуждается; ремонт (текущий, капитальный); индивидуальное решение с ТСП; технические решения невозможны – организация альтернативной формы обслуживания

4.2. Период проведения работ **При наличии финансовых средств**
в рамках исполнения _____

(указывается наименование документа: программы, плана)

4.3 Ожидаемый результат (по состоянию доступности) после выполнения работ по адаптации **доступность территории для всех групп инвалидов ДП-В,**

Оценка результата исполнения программы, плана (по состоянию доступности) **удовлетворительно**

4.4. Для принятия решения **требуется**, не требуется (нужное подчеркнуть):

4.4.1. согласование на Комиссии _____

(наименование Комиссии по координации деятельности в сфере обеспечения доступной среды жизнедеятельности для инвалидов и других МГН) **требуется**

4.4.2. согласование работ с надзорными органами (в сфере проектирования и строительства, архитектуры, охраны памятников, другое - указать) **не требуется**

4.4.3. техническая экспертиза; разработка проектно-сметной документации; **требуется**

4.4.4. согласование с вышестоящей организацией (собственником объекта); **требуется**

4.4.5. согласование с общественными организациями инвалидов **требуется**

4.4.6. другое **УТСЗН АНГОСК, Проектно-Сметное Бюро требуется**

Имеется заключение уполномоченной организации о состоянии доступности объекта (наименование документа и выдавшей его организации, дата), прилагается _____

4.7. Информация может быть размещена (обновлена) на Карте доступности субъекта РФ

<http://dsreda.stavregion.ru/> дата с 15 января 2018 года, изменения внесены 28 декабря 2024 года

5. Особые отметки

Приложения:

Результаты обследования:

- | | |
|--|---------|
| 1. Территории, прилегающей к объекту | на 1 л. |
| 2. Входа (входов) в здание | на 1 л. |
| 3. Путей движения внутри здания | на 1 л. |
| 4. Зоны целевого назначения объекта | на 1 л. |
| 5. Санитарно-гигиенических помещений | на 1 л. |
| 6. Системы информации на объекте | на 1 л. |
| 7. Результаты фотофиксации на объекте МБОУ СОШ № 1 | на 7 л. |
| 8. План территории МБОУ СОШ № 1 | на 1 л. |
| 9. поэтажный план МБОУ СОШ № 1 | на 2 л. |

Руководитель рабочей группы

Директор МБОУ СОШ № 1 Корякин В.В.

(Должность, Ф.И.О.)

Члены рабочей группы:

Заместитель директора по УВР Плешакова Ю.А.

(Должность, Ф.И.О.)

Заведующая хозяйством Луценко О.П..

(Должность, Ф.И.О.)

В том числе:

Ведущий специалист управления труда и социальной защиты населения АН МО СК Гавришченко Т.Л.

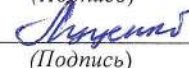
(Должность, Ф.И.О.)



(Подпись)



(Подпись)



(Подпись)



(Подпись)

Управленческое решение согласовано «09» января 2024 г.

I Результаты обследования:

**1. Территории, прилегающей к зданию (участка)
Муниципальное бюджетное общеобразовательное учреждение
«Средняя общеобразовательная школа № 1»,
Ставропольский край, г.Нефтекумск, ул.Анны Шилиной, 3**

№	Наименование функционально-планировочного элемента	Наличие элемента			Выявленные нарушения и замечания		Работы по адаптации объектов	
		есть/нет	№ на плане	№ фото	Содержание	Значимо для инвалида (категория)	Содержание	Виды работ
1.1	Вход (входы) на территорию	есть	План №1 (1)	1	-	-	-	-
1.2	Путь (пути) движения на территории	есть	План №1 (2)	2	-	-	-	-
1.3	Лестница (наружная)	есть	План №1 (2,3)	2,3	-	-	-	-
1.4	Пандус (наружный)	есть	План №1 (4)	4	-	-	-	-
1.5	Автостоянка и парковка	нет			территория не принадлежит учреждению			
1.6	Общие требования к зоне							

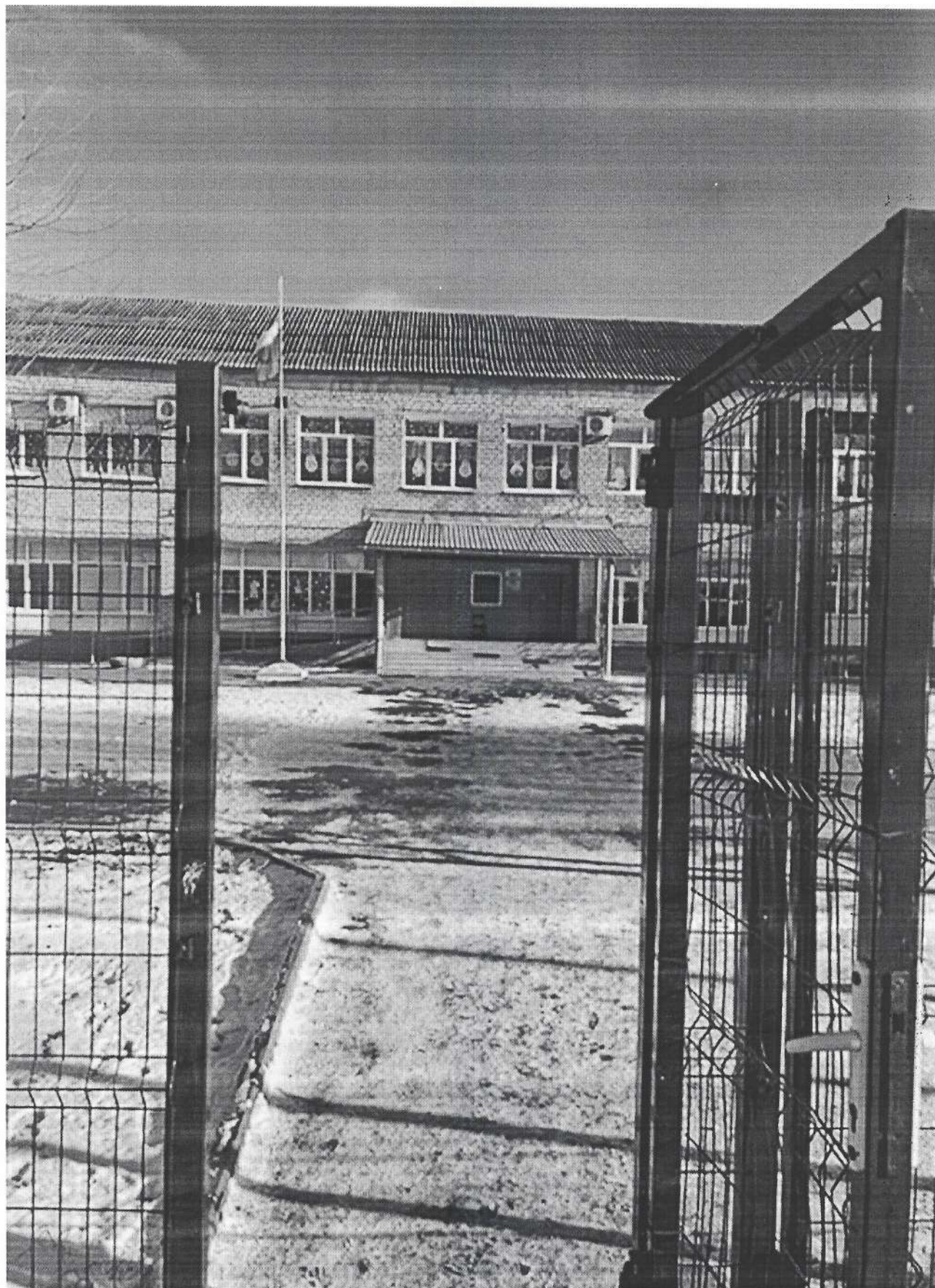
II Заключение по зоне:

Наименование структурно-функциональной зоны	Состояние доступности* (к пункту 3.4 Акта обследования ОСИ)	Приложение		Рекомендации по адаптации (вид работы)** к пункту 4.1 Акта обследования ОСИ
		№ на плане	№ фото	
Территория, прилегающая к зданию	ДЧ-И	План №1 (1-7)	1-7	-

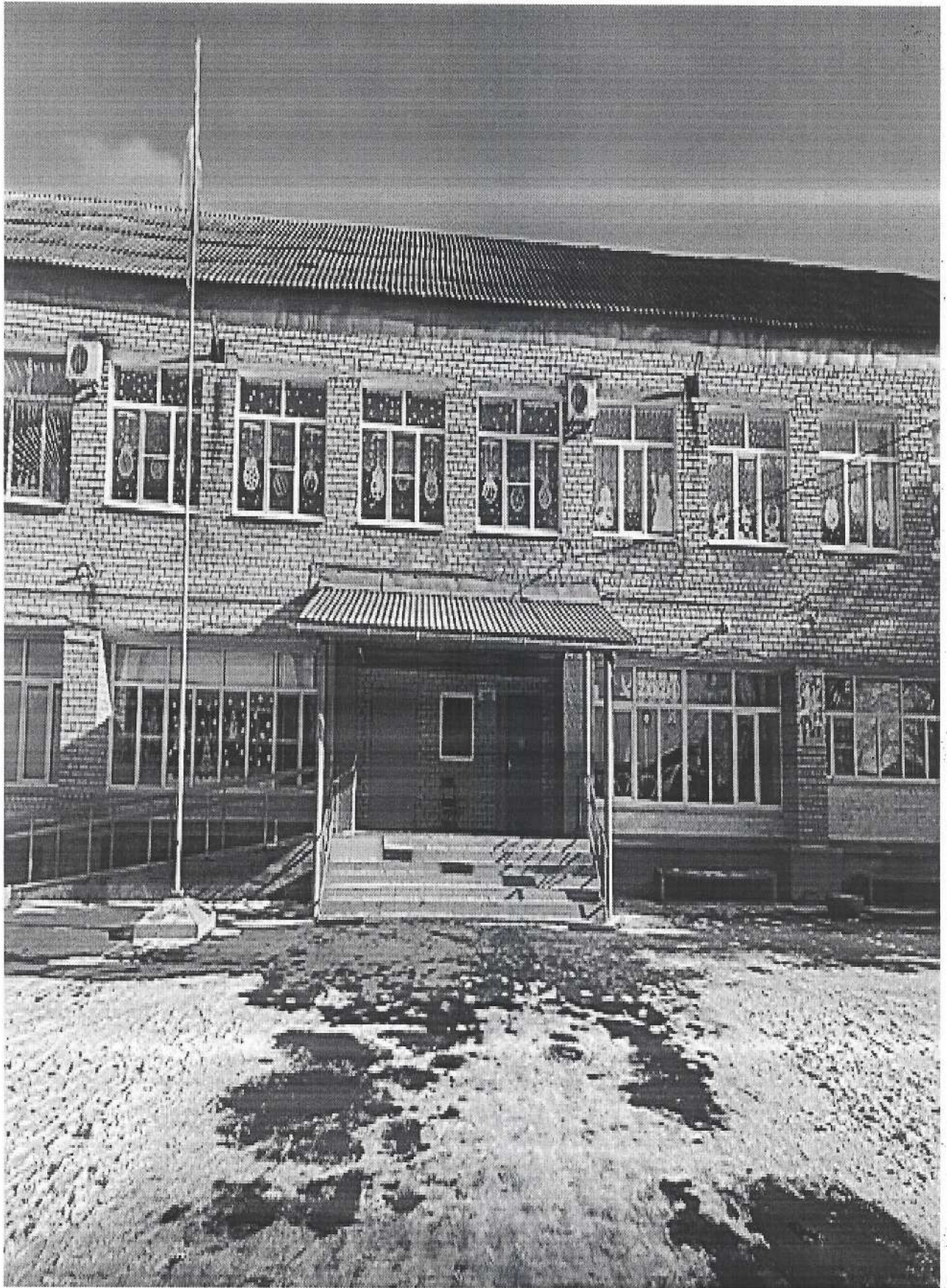
* указывается: ДП-В - доступно полностью всем; ДП-И (К, О, С, Г, У) – доступно полностью избирательно (указать категории инвалидов); ДЧ-В - доступно частично всем; ДЧ-И (К, О, С, Г, У) – доступно частично избирательно (указать категории инвалидов); ДУ - доступно условно, ВНД - недоступно
 **указывается один из вариантов: не нуждается; ремонт (текущий, капитальный); индивидуальное решение с ТСР; технические решения невозможны – организация альтернативной формы обслуживания

Комментарий к заключению: Территория, прилегающая к зданию доступна полностью всем категориям (К, О, С, Г, У).

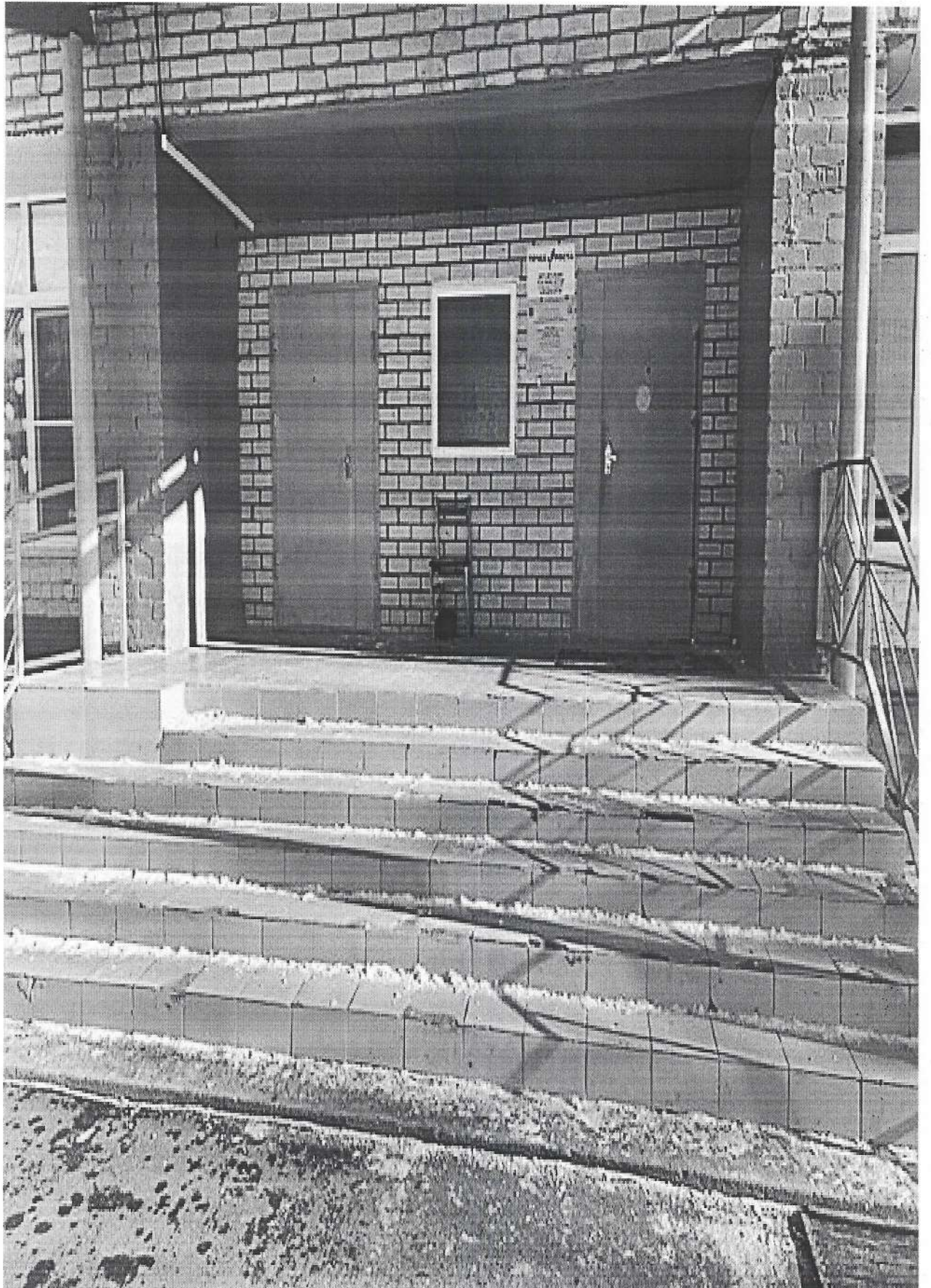
ΦΟΤΟ Νο1



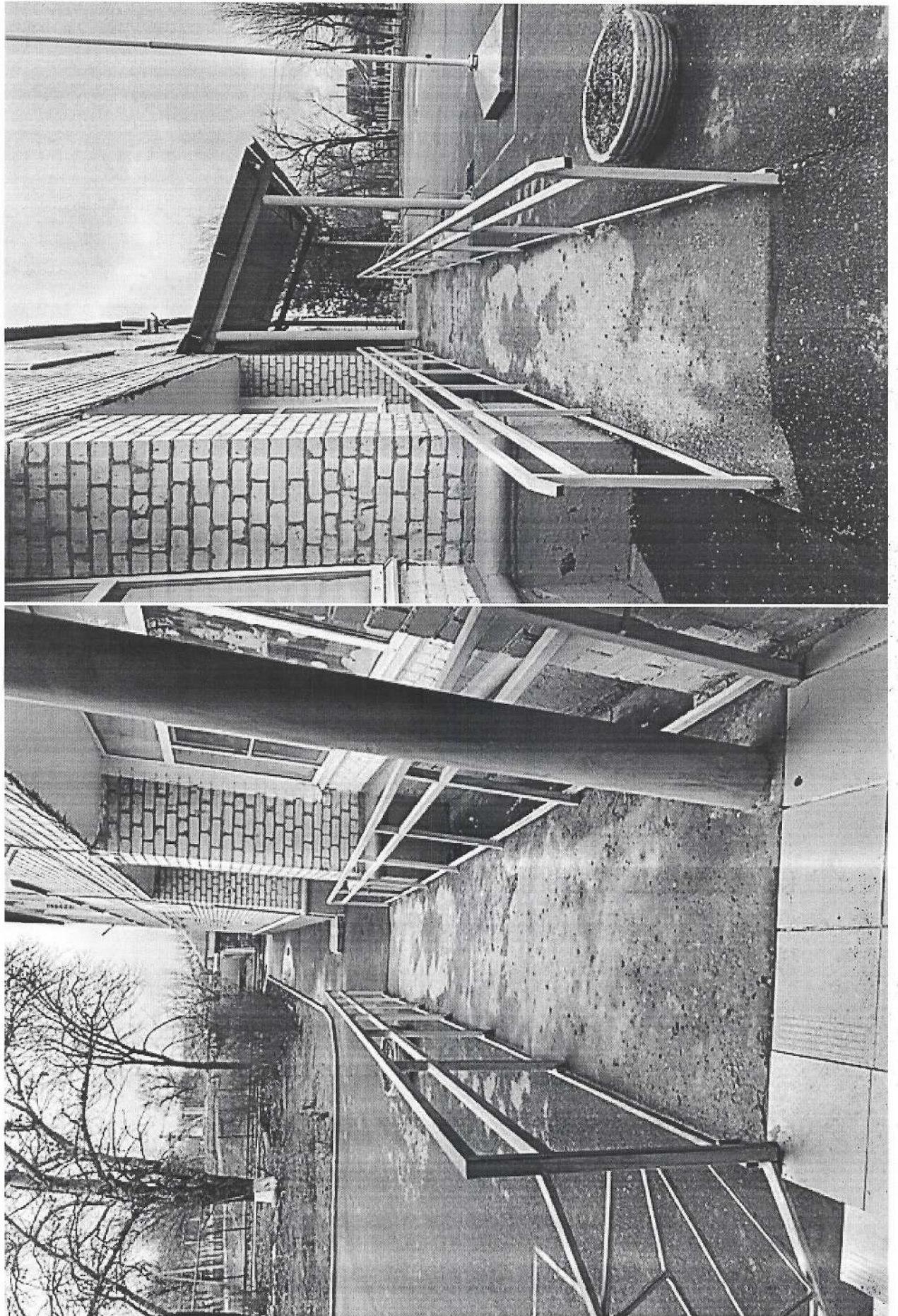
ΦΟΤΟ Νο2



ΦΟΤΟ Νο3



ΦΟΤΟ Νο4



I Результаты обследования:

2. Входа (входов) в здание

**Муниципального бюджетного общеобразовательного учреждения
«Средняя общеобразовательная школа № 1»,
Ставропольский край, г.Нефтекумск, ул.Анны Шилиной, 3**

№ п/п	Наименование функционально-планировочного элемента	Наличие элемента			Выявленные нарушения и замечания		Работы по адаптации объектов	
		есть/нет	№ на плане	№ фото	Содержание	Значимо для инвалида (категория)	Содержание	Виды работ
2.1	Лестница (наружная)	есть	План №1 (2)	2	-	-	-	-
2.2	Пандус (наружный)	есть	План №1 (4)	4	-	-	-	-
2.3	Входная площадка (перед дверью)	есть	План №1 (3)	3	-	-	-	-
2.4	Дверь (входная)	есть	План №1 (3)	3	-	-	-	-
2.5	Тамбур	есть	План №2 (5)	5	-	-	-	-
	Общие требования к зоне							

II Заключение по зоне:

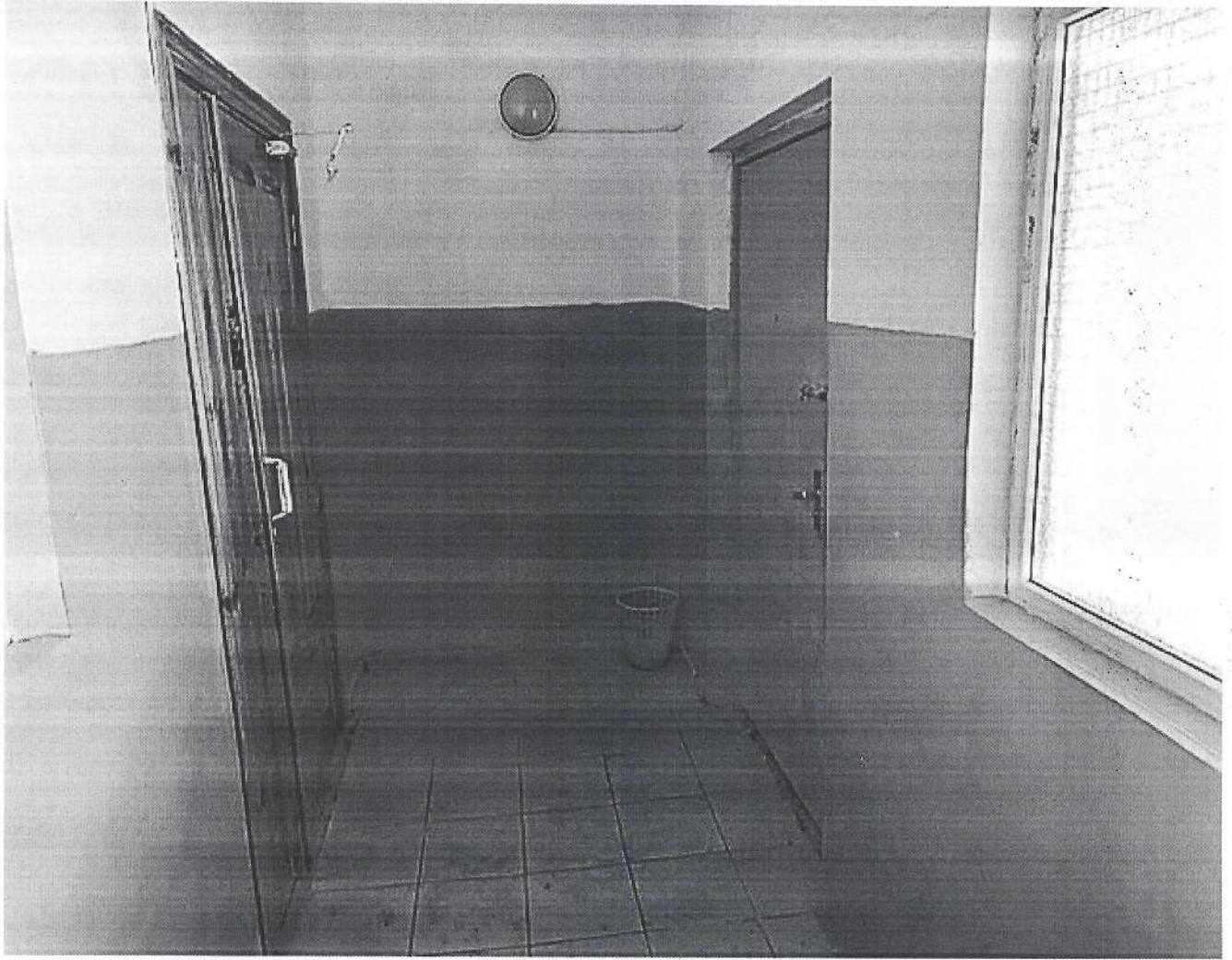
Наименование структурно-функциональной зоны	Состояние доступности*(к пункту 3.4 Акта обследования ОСИ)	Приложение		Рекомендации по адаптации (вид работы)**к пункту 4.1 Акта обследования ОСИ
		№ на плане	№ фото	
Зона входа (входов) в здание	ДЧ-И	План №1 (5-11) План №2 (1)	5-12	-

* указывается: ДП-В - доступно полностью всем; ДП-И (К, О, С, Г, У) – доступно полностью избирательно (указать категории инвалидов); ДЧ-В - доступно частично всем; ДЧ-И (К, О, С, Г, У) – доступно частично избирательно (указать категории инвалидов); ДУ - доступно условно, ВНД - недоступно

**указывается один из вариантов: не нуждается; ремонт (текущий, капитальный); индивидуальное решение с ТСР; технические решения невозможны – организация альтернативной формы обслуживания

Комментарий к заключению: Входная зона доступна полностью всем категориям (К, О, С, Г, У)

ΦΟΤΟ Νο5



I Результаты обследования:

**3. Пути (путей) движения внутри здания (в т.ч. путей эвакуации)
Муниципального бюджетного общеобразовательного учреждения
«Средняя общеобразовательная школа № 1»,
Ставропольский край, г. Нефтекумск, ул. Анны Шилиной, 3**

№ п/п	Наименование функционально-планировочного элемента	Наличие элемента			Выявленные нарушения и замечания		Работы по адаптации объектов	
		есть/нет	№ на плане	№ фото	Содержание	Значимо для инвалидов (категория)	Содержание	Виды работ
3.1	Коридор (вестибюль, зона ожидания, галерея, балкон)	есть	План №2 (6)	6		отсутствует необходимость в приспособлении		
3.2	Лестница (внутри здания)	есть				отсутствует необходимость в приспособлении		
3.3	Пандус (внутри здания)	нет			нет	отсутствует необходимость в приспособлении		
3.4	Лифт пассажирский (или подъемник)	нет			нет	отсутствует необходимость в приспособлении		
3.5	Дверь	есть	План №2 (7)	7				
3.6	Пути эвакуации (в т.ч. зоны безопасности)	есть	План №2 (8)	8	-	-	-	-
	Общие требования к зоне							

II Заключение по зоне:

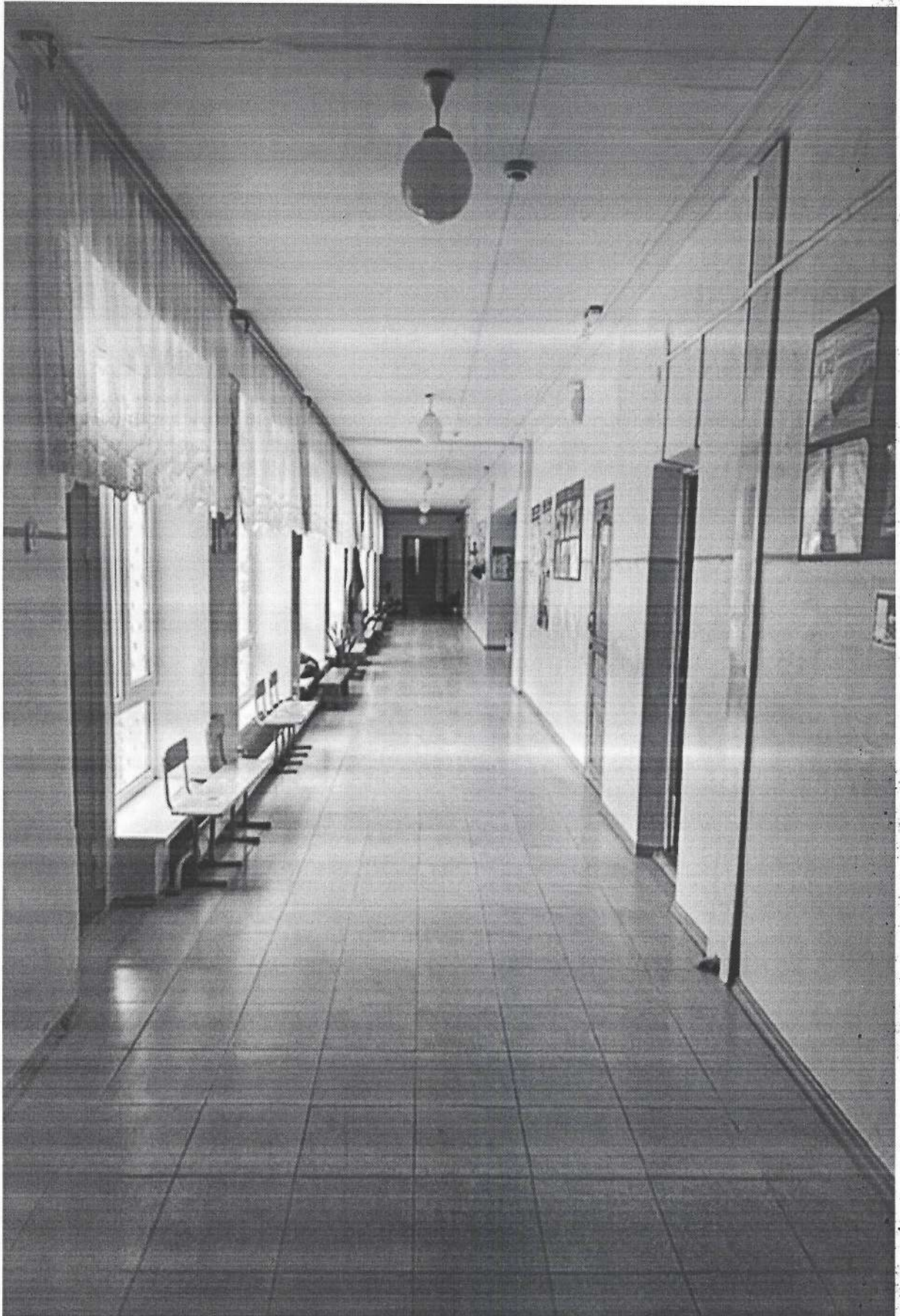
Наименование структурно-функциональной зоны	Состояние доступности* (к пункту 3.4 Акта обследования ОСИ)	Приложение		Рекомендации по адаптации (вид работы)**к пункту 4.1 Акта обследования ОСИ
		№ на плане	№ фото	
Пути (путей) движения внутри объекта (в т.ч. путей эвакуации)	ДЧ-И	План №2 (2-7)	13-18	

* указывается: ДП-В - доступно полностью всем; ДП-И (К, О, С, Г, У) – доступно полностью избирательно (указать категории инвалидов); ДЧ-В - доступно частично всем; ДЧ-И (К, О, С, Г, У) – доступно частично избирательно (указать категории инвалидов); ДУ - доступно условно, ВНД - недоступно

**указывается один из вариантов: не нуждается; ремонт (текущий, капитальный); индивидуальное решение с ТСР; технические решения невозможны – организация альтернативной формы обслуживания

Комментарий к заключению: Пути движения внутри здания доступны полностью всем категориям (К, О, С, Г, У)

ФОТО №6



ΦΟΤΟ Νο7



I Результаты обследования:

**4. Зоны целевого назначения объекта (целевого посещения объекта)
Муниципального бюджетного общеобразовательного учреждения
«Средняя общеобразовательная школа № 1»,
Ставропольский край, г.Нефтекумск, ул.Анны Шилиной, 3**

№ п/п	Наименование функционально-планировочного элемента	Наличие элемента			Выявленные нарушения и замечания		Работы по адаптации объектов	
		есть/ нет	№ на плане	№ фото	Содержание	Значимо для инвалида (категория)	Содержание	Виды работ
4.1	Кабинетная форма обслуживания (групповое помещение)	есть	-	-	-	-	-	-
4.2	Зальная форма обслуживания (музыкальный зал)	есть	-	-	-	-	-	-
4.3	Прилавочная форма обслуживания	нет	-	-	-	-	-	-
4.4	Форма обслуживания с перемещением по маршруту	нет	-	-	-	-	-	-
4.5	Кабина индивидуального обслуживания	нет	-	-	-	-	-	-
	Общие требования к зоне							

II Заключение по зоне:

Наименование структурно-функциональной зоны	Состояние доступности* (к пункту 3.4 Акта обследования ОСИ)	Приложение		Рекомендации по адаптации (вид работы)**к пункту 4.1 Акта обследования ОСИ
		№ на плане	№ фото	
Зона целевого назначения объекта (целевого посещения объекта)	ДЧ-И	План №2 (8-9)	19-22	-

* указывается: ДП-В - доступно полностью всем; ДП-И (К, О, С, Г, У) – доступно полностью избирательно (указать категории инвалидов); ДЧ-В - доступно частично всем; ДЧ-И (К, О, С, Г, У) – доступно частично избирательно (указать категории инвалидов); ДУ - доступно условно, ВНД - недоступно

**указывается один из вариантов: не нуждается; ремонт (текущий, капитальный); индивидуальное решение с ТСР; технические решения невозможны – организация альтернативной формы обслуживания

Комментарий к заключению: Зона целевого назначения объекта (целевого посещения объекта) доступна полностью всем категориям (К, О, С, Г, У)

I. Результаты обследования:

**5. Санитарно-гигиенических помещений
Муниципального бюджетного общеобразовательного учреждения
«Средняя общеобразовательная школа № 1»,
Ставропольский край, г.Нефтекумск, ул.Анны Шилиной, 3**

№ п/п	Наименование функционально-планировочного элемента	Наличие элемента			Выявленные нарушения и замечания		Работы по адаптации объектов	
		есть/нет	№ на плане	№ фото	Содержание	Значимо для инвалидов (категория)	Содержание	Виды работ
5.1	Туалетная комната (включая умывальную)	есть	-	-	индивидуальное решение с ТСП и обустройство	временно недоступно	индивидуальное решение с ТСП и обустройство	-
5.2	Душевая/ ванная комната	нет	-	-	-	-	-	-
5.3	Бытовая комната (гардеробная)	нет	-	-	-	-	-	-
	Общие требования к зоне							

II Заключение по зоне:

Наименование структурно-функциональной зоны	Состояние доступности* (к пункту 3.4 Акта обследования ОСИ)	Приложение		Рекомендации по адаптации (вид работы)**к пункту 4.1 Акта обследования ОСИ
		№ на плане	№ фото	
Санитарно-гигиеническое помещение	ДЧ-И (ВНД-недоступно)	План №2 (10-11)	23 - 27	индивидуальное решение с ТСП

* указывается: ДП-В - доступно полностью всем; ДП-И (К, О, С, Г, У) – доступно полностью избирательно (указать категории инвалидов); ДЧ-В - доступно частично всем; ДЧ-И (К, О, С, Г, У) – доступно частично избирательно (указать категории инвалидов); ДУ - доступно условно, ВНД - недоступно

**указывается один из вариантов: не нуждается; ремонт (текущий, капитальный); индивидуальное решение с ТСП; технические решения невозможны – организация альтернативной формы обслуживания

Комментарий к заключению: Санитарно-гигиеническое помещение доступно полностью всем категориям (К, О, С, Г, У), для (К, О) индивидуальное решение с ТСП

I Результаты обследования:

**6. Системы информации на объекте
Муниципального бюджетного общеобразовательного учреждения
«Средняя общеобразовательная школа № 1»,
Ставропольский край, г.Нефтекумск, ул.Анны Шилиной, 3**

№	Наименование функционально-планировочного элемента	Наличие элемента			Выявленные нарушения и замечания		Работы по адаптации объектов	
		есть/ нет	№ на плане	№ фото	Содержание	Значимо для инвалида (категория)	Содержание	Виды работ
6.1	Визуальные средства	есть	-	-	-	-	-	-
6.2	Акустические средства	нет	-	-	-	С	Приобретение необходимого оборудования	Ремонт (текущий)
6.3	Тактильные средства	Оснащено частично	-	-	-	С	Приобретение необходимого оборудования	Ремонт (текущий)
	Общие требования к зоне							

II Заключение по зоне:

Наименование структурно-функциональной зоны	Состояние доступности* (к пункту 3.4 Акта обследования ОСИ)	Приложение		Рекомендации по адаптации (вид работы)** к пункту 4.1 Акта обследования ОСИ
		№ на плане	№ фото	
Системы информации на объекте	<i>ДЧ-И (К, О, У, Г)</i>	План №1 (12-14)	28-29	Ремонт (текущий)

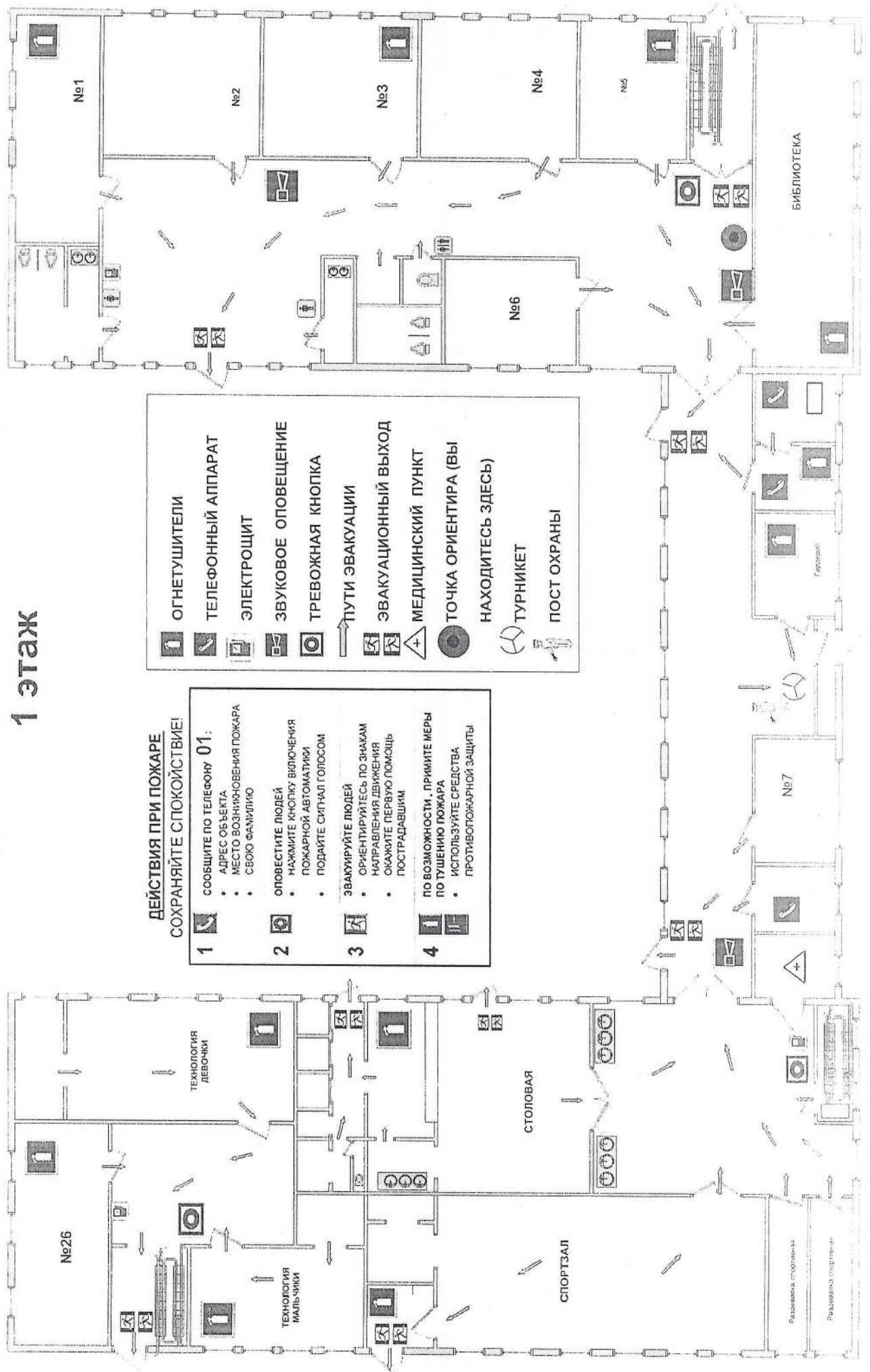
* указывается: ДП-В - доступно полностью всем; ДП-И (К, О, С, Г, У) – доступно полностью избирательно (указать категории инвалидов); ДЧ-В - доступно частично всем; ДЧ-И (К, О, С, Г, У) – доступно частично избирательно (указать категории инвалидов); ДУ - доступно условно, ВНД - недоступно

**указывается один из вариантов: не нуждается; ремонт (текущий, капитальный); индивидуальное решение с ТСР; технические решения невозможны – организация альтернативной формы обслуживания

Комментарий к заключению: Системы информации на объекте доступны полностью всем категориям (К, О, С, Г, У)

ПОЭТАЖНЫЙ ПЛАН ЭВАКУАЦИИ МБОУ СОШ №1 г. НЕФТЕКУМСКА

1 этаж

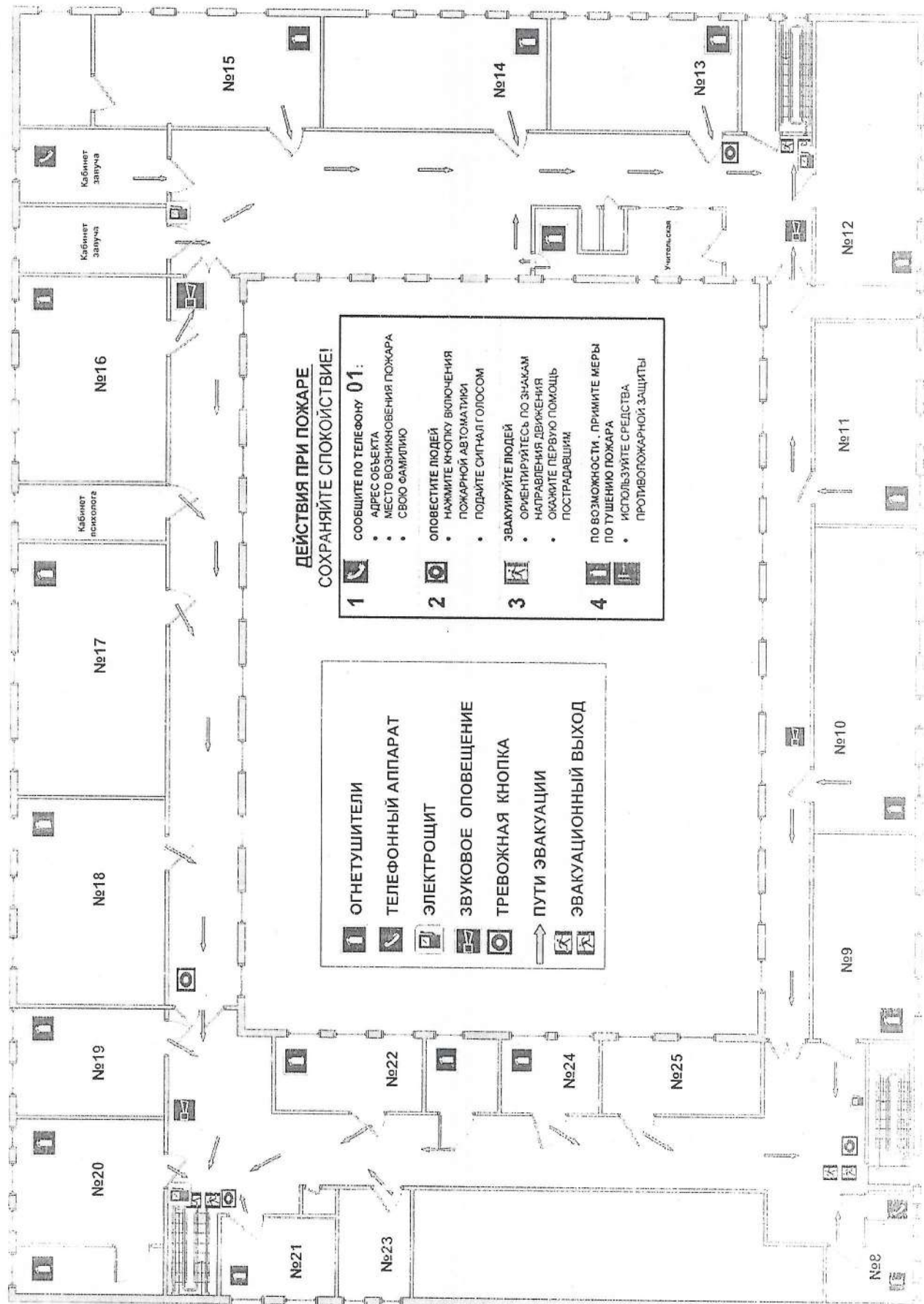


ДЕЙСТВИЯ ПРИ ПОЖАРЕ
СОХРАНЯЙТЕ СПОКОЙСТВИЕ!

- 1 **СООБЩИТЕ ПО ТЕЛЕФОНУ 01:**
 - АДРЕС ОБЪЕКТА
 - МЕСТО ВОЗНИКНОВЕНИЯ ПОЖАРА
 - СВОЮ ФАМИЛИЮ
- 2 **ОПОВЕСТИТЕ ЛЮДЕЙ**
 - НАЖМИТЕ КНОПКУ ВКЛЮЧЕНИЯ ПОЖАРНОЙ АВТОМАТИКИ
 - ПОДАЙТЕ СИГНАЛ ГОЛОСОМ
- 3 **ЭВАКУИРУЙТЕ ЛЮДЕЙ**
 - ОРИЕНТИРУЙТЕСЬ ПО ЗНАКАМ НАПРАВЛЕНИЯ ДВИЖЕНИЯ
 - ОКАЖИТЕ ПЕРВУЮ ПОМОЩЬ ПОСТРАДАВШИМ
- 4 **ПО ВОЗМОЖНОСТИ, ПРИНИМИТЕ МЕРЫ ПО ТУШЕНИЮ ПОЖАРА**
 - ИСПОЛЬЗУЙТЕ СРЕДСТВА ПРОТИВОПОЖАРНОЙ ЗАЩИТЫ

ОГНЕТУШИТЕЛИ
 ТЕЛЕФОННЫЙ АППАРАТ
 ЭЛЕКТРОЩИТ
 ЗВУКОВОЕ ОПОВЕЩЕНИЕ
 ТРЕВОЖНАЯ КНОПКА
 ПУТИ ЭВАКУАЦИИ
 ЭВАКУАЦИОННЫЙ ВЫХОД
 МЕДИЦИНСКИЙ ПУНКТ
 ТОЧКА ОРИЕНТИРА (ВЫ НАХОДИТЕСЬ ЗДЕСЬ)
 ТУРНИКЕТ
 ПОСТ ОХРАНЫ

ПОСТАЖНЫЙ ПЛАН ЭВАКУАЦИИ МБОУ СОШ №1 г. НЕФТЕКУМСКА
2 ЭТАЖ



ДЕЙСТВИЯ ПРИ ПОЖАРЕ
СОХРАНЯЙТЕ СПОКОЙСТВИЕ!

- | | |
|----------|--|
| 1 | СООБЩИТЕ ПО ТЕЛЕФОНУ 01:
• АДРЕС ОБЪЕКТА
• МЕСТО ВОЗНИКНОВЕНИЯ ПОЖАРА
• СВОЮ ФАМИЛИЮ |
| 2 | ОПОВЕСТИТЕ ЛЮДЕЙ
• НАЖМИТЕ КНОПКУ ВКЛЮЧЕНИЯ ПОЖАРНОЙ АВТОМАТИКИ
• ПОДАЙТЕ СИГНАЛ ГОЛОСОМ |
| 3 | ЭВАКУИРУЙТЕ ЛЮДЕЙ
• ОРИЕНТИРУЙТЕСЬ ПО ЗНАКАМ НАПРАВЛЕНИЯ ДВИЖЕНИЯ
• ОЖИДАЙТЕ ПЕРВУЮ ПОМОЩЬ ПОСТРАДАВШИМ |
| 4 | ПО ВОЗМОЖНОСТИ, ПРИМИТЕ МЕРЫ ПО ТУШЕНИЮ ПОЖАРА
• ИСПОЛЬЗУЙТЕ СРЕДСТВА ПРОТИВОПОЖАРНОЙ ЗАЩИТЫ |

- | | |
|--|---------------------|
| | ОГНЕТУШИТЕЛИ |
| | ТЕЛЕФОННЫЙ АППАРАТ |
| | ЭЛЕКТРОЩИТ |
| | ЗВУКОВОЕ ОПОВЕЩЕНИЕ |
| | ТРЕВОЖНАЯ КНОПКА |
| | ПУТИ ЭВАКУАЦИИ |
| | ЭВАКУАЦИОННЫЙ ВЫХОД |